

LAVORI DI RIQUALIFICAZIONE DEL CENTRO SPORTIVO CHIOLO-PIOLTELLI IN VIA ROSMINI - INTERVENTO PNRR

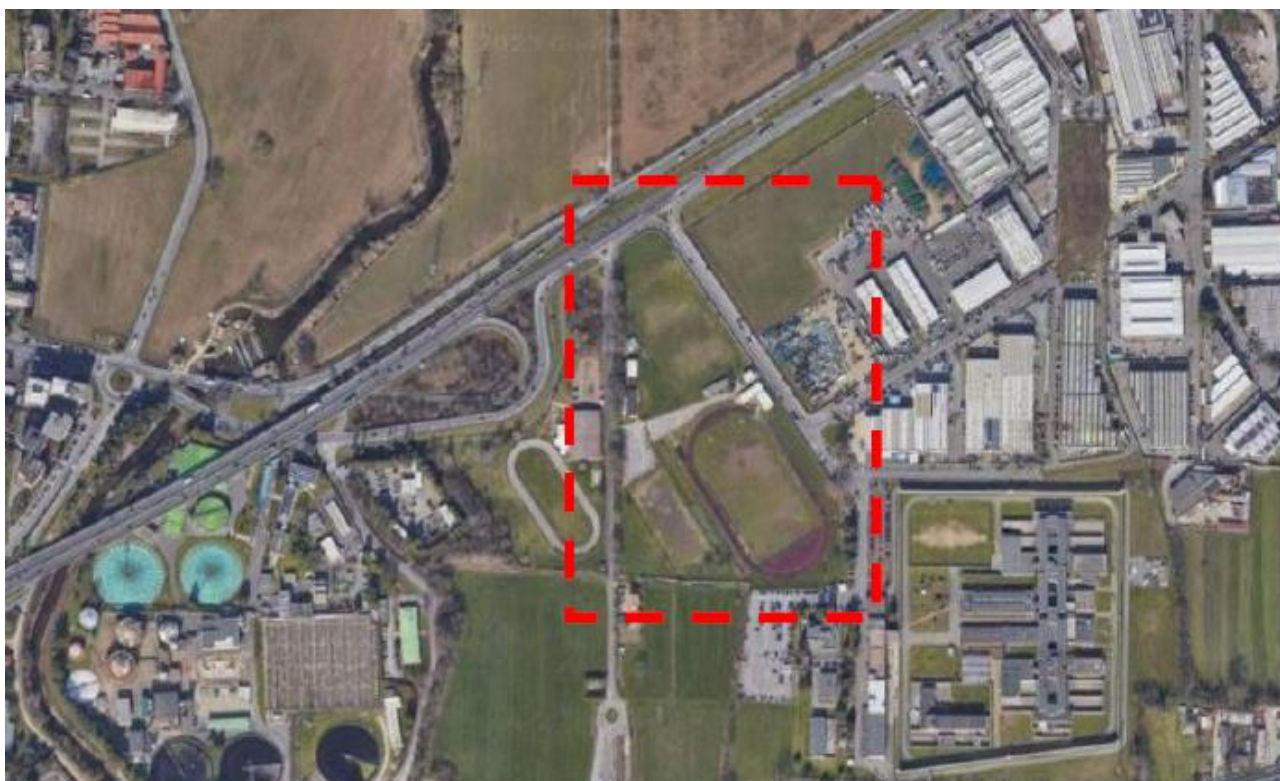
L'intervento ha come obiettivo la riqualificazione ed il potenziamento del Centro Sportivo, è stato finanziato dall'Unione Europea PNRR.

Qui di seguito una sintesi degli interventi come da progetto;

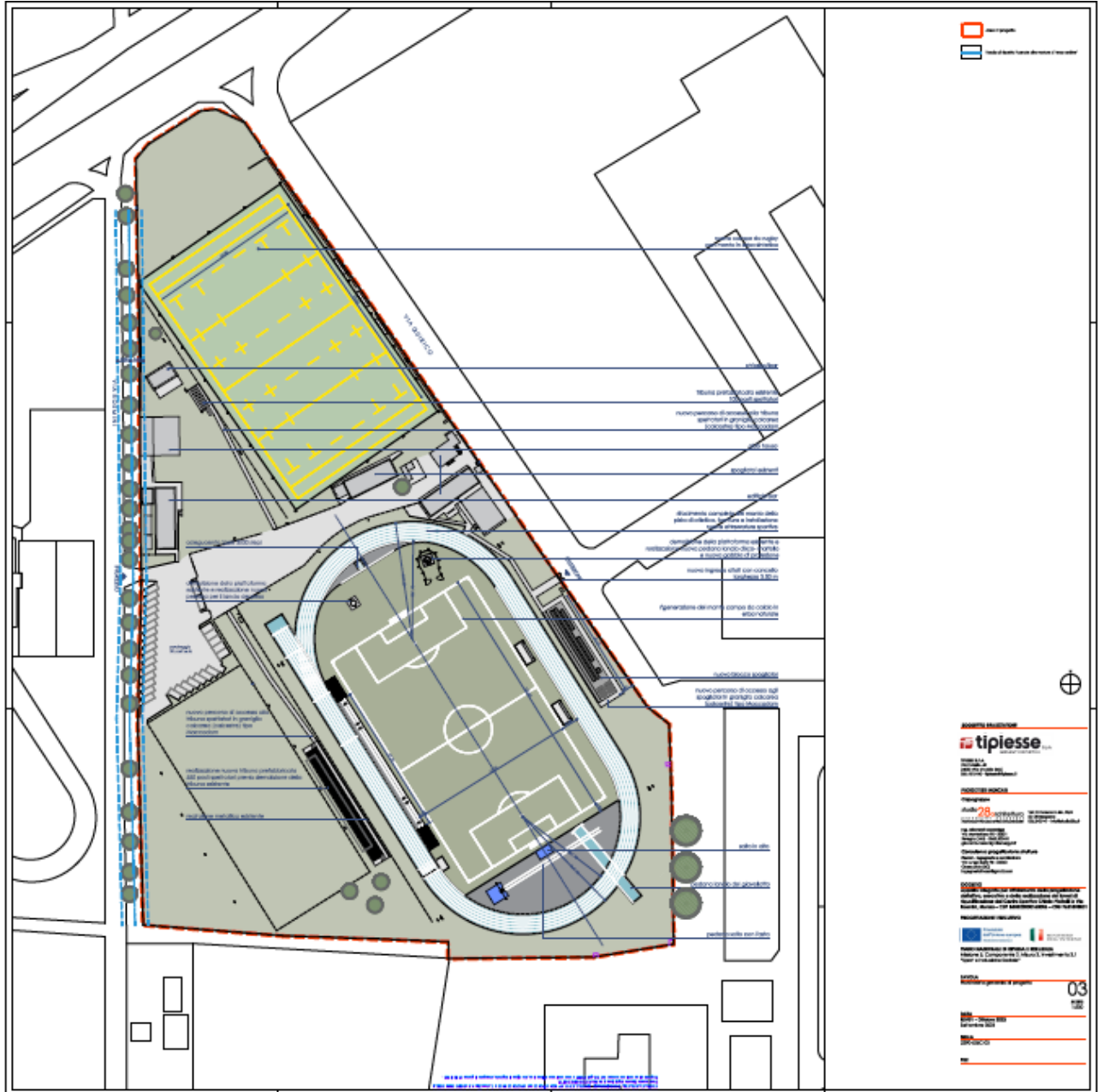
- il rifacimento dell'anello di atletica leggera;
- la rigenerazione del manto in erba naturale del campo iscritto all'interno della pista che sarà trasformato da rugby a calcio;
- la trasformazione del campo da rugby di allenamento in campo da rugby con manto in erba sintetica;
- la realizzazione di un nuovo blocco spogliatoi;
- il rifacimento della tribuna a servizio della pista;

Totale importo intervento da Quadro Economico pari a **€2.800.000,00** IVA compresa.

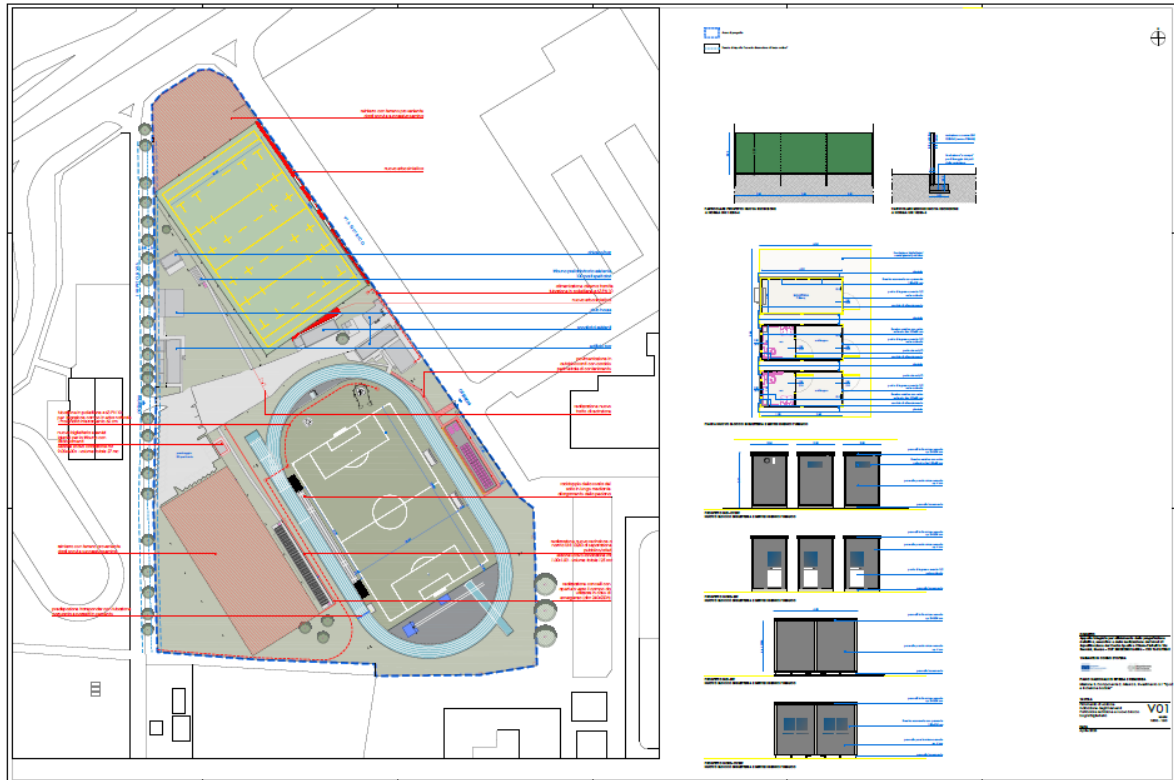
Per il termine dei lavori attualmente è in corso una variante



Fotogrammetrico con evidenziata l'area dell'intervento



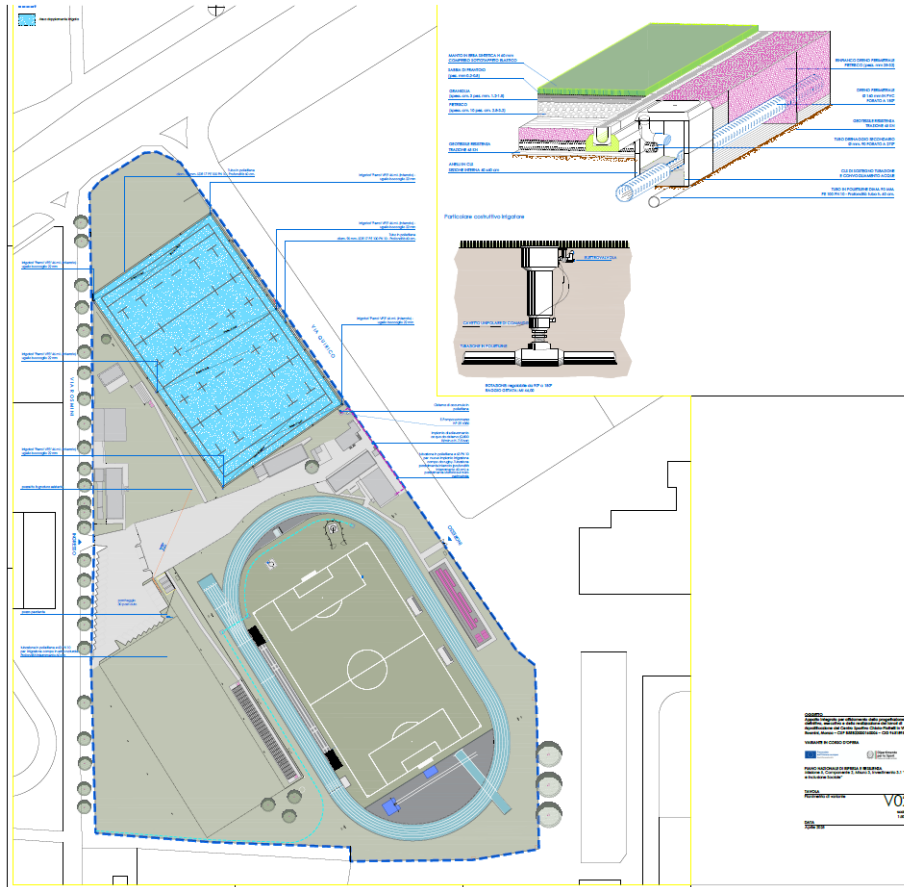
Planimetria del Centro Sportivo - Progetto



Planimetria del Centro Sportivo - Prima variante



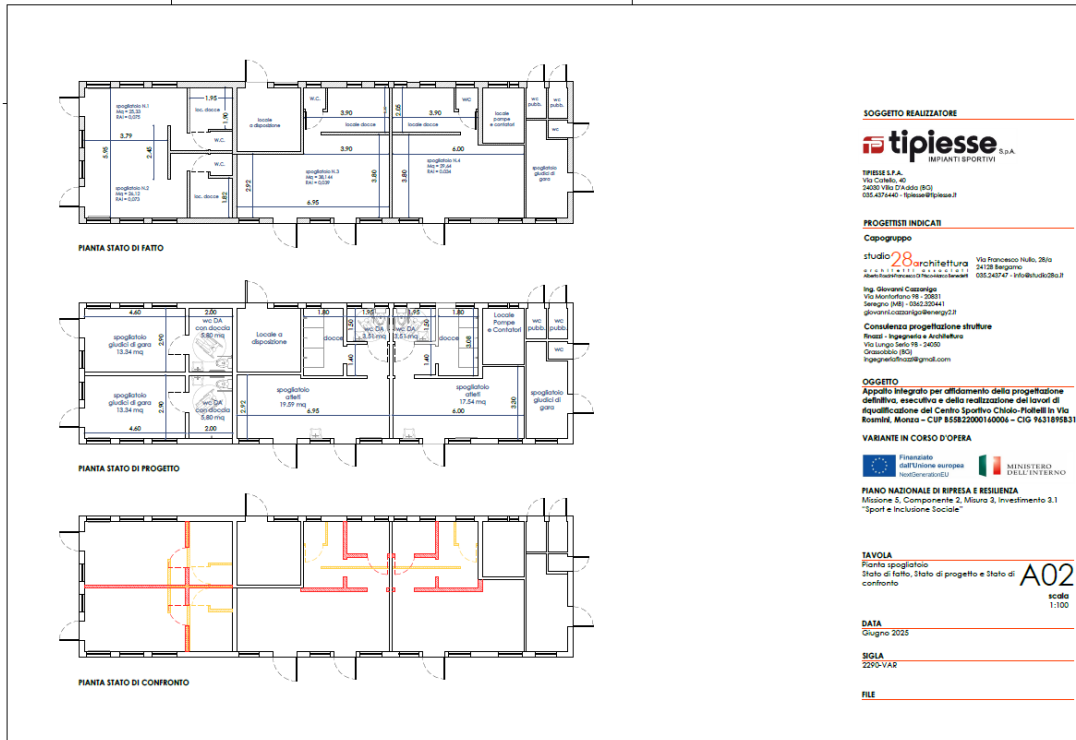
Foto nuova tribuna



Planimetria del Centro Sportivo - Integrazione alla prima variante



Foto nuovo campo sintetico per rugby



Planimetria degli spogliatoi - Seconda variante



Foto dei nuovi spogliatoi

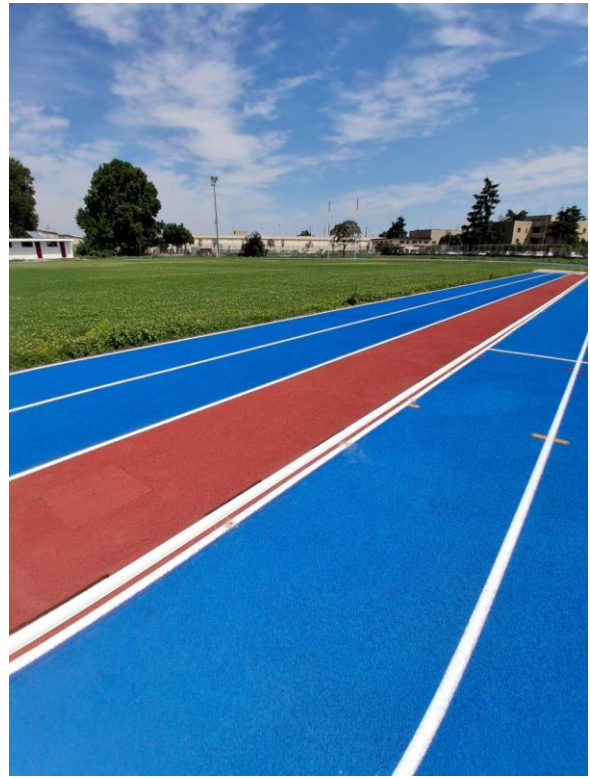


Foto dei nuovi spogliatoi



Foto delle nuove docce





Nuova pista d'atletica

